



DIVATECH D KOMBİLER

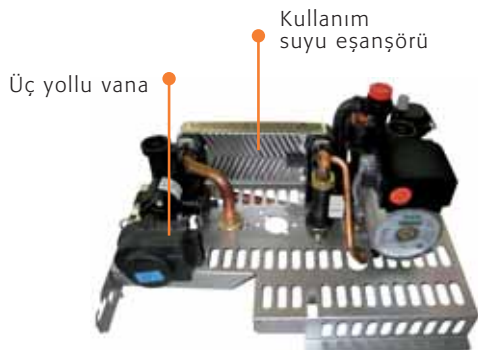
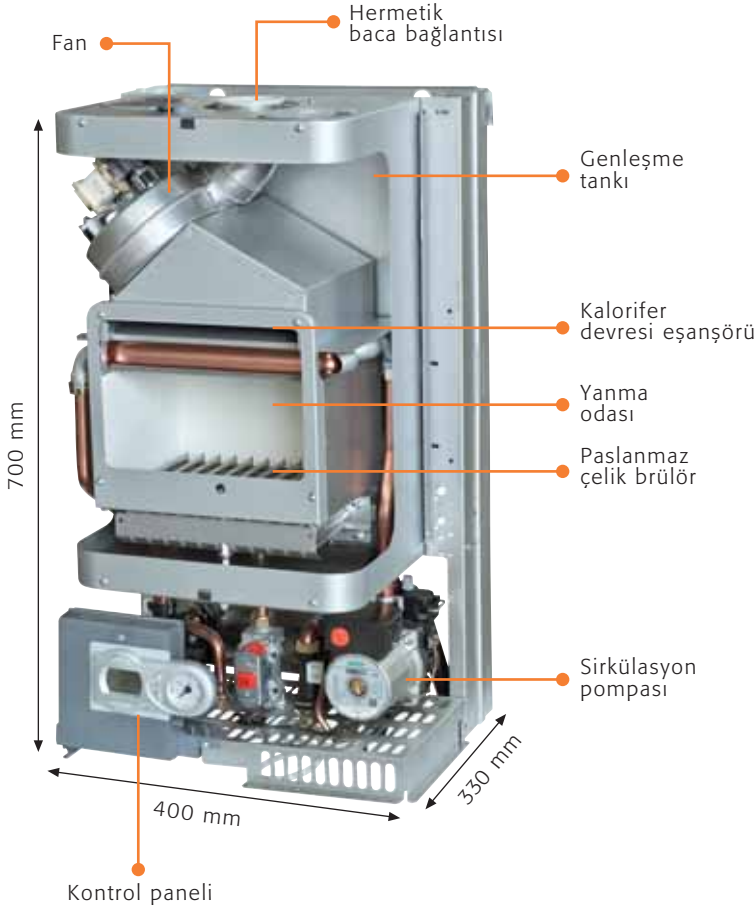
- 24 kW ve 32 kW'lık iki farklı kapasite seçeneği
- **Monotermik (çift) eşanjör**
- Yüksek verim
- Kompakt ölçüler
- 14 farklı emniyet sistemi





ÖZELLİKLER

- 24 ve 32 kW'lık iki farklı hermetik model seçeneği,
- Doğalgaz veya LPG ile kullanım ve dönüşüm olanağı,
- 14 farklı ileri emniyet sistemi ile yüksek güvenlik standartları,
- Özel olarak tasarlanmış yeni ergonomik LCD ekranlı kontrol paneli ile kolay ve rahat kullanım (kullanıcı dostu),
- Güneş kolektörü ile entegre çalışma özelliği ve yakıttan tasarruf,
- Geniş modülasyon aralığına sahip kombine gaz valfi ile, %30 - %100 arasında modülasyon aralığı (7,2 kw - 24 kw),
- **Kalorifer devresi ve kullanım suyunu hazırlayan monotermik (çift) eşanjör yapısı,**
- Paslanmaz çelik brülör ile yüksek yanma verimi ve düşük gaz emisyon değerleri ile doğa dostu (düşük NOx ve CO emisyon oranları),
- Elektronik ateşleme sistemi, akıllı arıza teşhis ve uyarı sistemi,
- Tesisatın ihtiyacına göre ayarlanabilen, üç hız kademesine sahip sirkülasyon pompası,
- Kullanım suyunu, eco/comfort özelliği ile, ekonomik veya çok daha hızlı ve konforlu kullanım suyu elde edebilme imkanı,
- 92/42 EEC direktifine göre üç yıldızlı enerji verimlilik sınıfı,
- Talep edilen sıcaklıkta ve sabit debide kullanım suyu temini,
- Kombinün işletim sürecinde, sessiz çalışma özelliği,
- Modülasyonlu, uzaktan kumandalı ve on-off oda termostatlarına bağlanabilme olanağı (opentherm protokolünü desteklemektedir),
- Dış hava sensörü bağlantısı imkanı,
- Kompakt ölçüleri sayesinde, kolay montaj ve kullanım alanından tasarruf.



DIVATECH D'NİN TEKNOLOJİK ÜSTÜNLÜKLERİ



Kullanıcı Dostu Çok Fonksiyonlu LCD Ekran

Cihazın kontrol paneli, tüm çalışma fonksiyonlarını tanımlayan LCD ekran ile donatılmıştır. Kullanımı çok kolaydır ve kullanıcı dostudur.



Güneş Enerji Sistemleri ile Entegre Çalışma İmkani ve Yakıt Tasarrufu

Divatech D kombiler, güneş enerji sistemlerine çok kolay bağlanabilecek ve çalıştırılabilecek şekilde tasarlanmıştır. Divatech D kombilerin güneş enerji sistemleri ile çalışma özelliği sayesinde, entegre sistem çözümleri elde edilmekte, böylelikle enerji tasarrufu sağlanmaktadır.



Kullanım Suyunda Eco/Comfort Özelliği

Cihaz "Comfort modunda" iken, kullanım suyu 45°C'de eşanjör içinde hazır olarak bekletilir. Böylelikle tüketici kullanım suyunu çok kısa bir süre içinde temin edebilmektedir.

Cihaz "Eco modunda" iken, sadece tüketicinin kullanım suyunu talep etmesi durumunda, istenilen sıcaklıkta kullanım suyu hazırlanmaktadır. Bu da yakıt tasarrufu sağlamaktadır.

EMNİYET SİSTEMLERİ

1. 3 bar Emniyet Ventili: Kalorifer devresinde ve cihazda oluşabilecek herhangi bir basınç artışına karşı, cihazı koruma altına alan sistemdir.

2. Otomatik Hava Atma Purjörü: Sirkülasyon pompası üzerinde bulunur. Kalorifer tesisatında oluşan ve tesisat içinde olması istenmeyen havayı, sistemden otomatik olarak uzaklaştırarak sistemin zarar görmesini engeller.

3. Baca Emniyet Sistemi: Atıkgaz tahliyesinde herhangi bir problemin oluşması durumunda cihaz otomatik olarak durur ve devre dışı kalır.

4. Genleşme Tankı: Kalorifer devresinde sirküle edilen sıcak suda oluşan genleşmeyi absorbe eden ekipmandır. 24 kW'lık modellerde 8 lt., 32 kW'lık modellerde 10 lt.'lik genleşme tankı kullanılmıştır.

5. Donma Koruması: Cihaz içinde bulunan sensörlerden alınan değerlere göre, otomatik olarak devreye girerek, tesisatın donarak zarar görmesini önleyen sistemdir (bu sistemin aktif olabilmesi için; cihazın elektrik ve gaz hattının açık olması gerekmektedir).

6. Pompa Blokaj Koruması: Pompanın uzun süre kullanılmaması durumunda, oluşabilecek olası blokaja karşı, koruyan sistemdir.

7. Üç Yollu Vana Blokaj Koruması: Üç yollu vananın uzun süre çalışmaması durumunda oluşabilecek olası blokaja karşı koruyucu sistemdir.

8. İyonizasyon Elektrodu: Brülörde alevin oluşup oluşmadığını kontrol eder. Alev oluşmamış ise, yanma odasına gazın girişini engelleyerek sistemi koruma altına alır.

9. Düşük Su Basınç Şalteri: Cihazın düşük su basınçlarında çalışmasını engelleyen sistemdir.

10. Doldurma Musluğu: Tesisatta herhangi bir sebeple meydana gelen su eksilmelerinin, cihaza ve sisteme zarar vermemesi amacı ile, tesisata su ilave etmek için kullanılır.

11. Kalorifer Devresi Sıcak Su Emniyet Sistemi: Kalorifer devresi su sıcaklığı 95°C'nin üstüne çıktığı anda, brülör yanmayı keser.

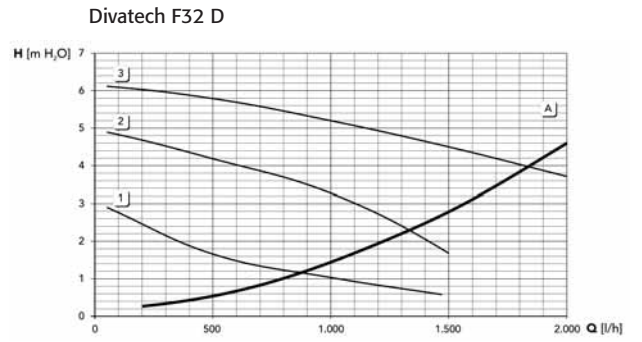
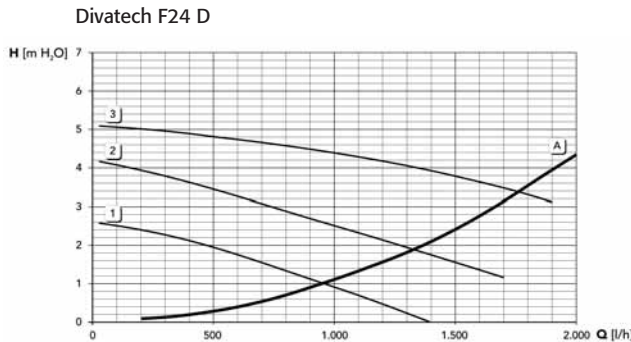
12. Kullanım Suyu Sıcaklık Sensörü: Kullanım suyu sıcaklığını 40 - 55°C aralığında, talep edilen konfor sıcaklığında olup olmadığını kontrol eder ve gerekli bilgiyi ana karta gönderir. Aşırı ısınma durumunda kombiyi bloke eder.

13. Sıcak Kullanım Suyu Akış Anahtarı: Akış anahtarı sistemde su akışı olup olmadığını kontrol eder. Su akışı var ise; kombiyi kullanım suyu için çalışma moduna geçirir. Akış yok ise; brülördeki yanmayı güvenli bir şekilde durdurur.

14. Otomatik By-pass: Sistemde meydana gelebilecek akış problemlerinde devreye girer ve kombinin zarar görmesini engeller. Ayrıca, termostatik vana kullanılan radyatör tesisatlarında, ekstra by-pass hattı yapılmasına gerek kalmamaktadır.

SİRKÜLASYON POMPASI

Kombinin değişik boyutlardaki tesisatlar ile uyumlu çalışmasını sağlar. Üç kademelidir.



OPSİYONEL AKSESUARLAR

ROMEO RF



Haftalık Programlı Uzaktan Kumandalı Oda Termostati

- Kablosuz (RF) uzaktan kumanda ile kombi üzerindeki her türlü çalışma parametrelerini inceleme ve değiştirme imkanı
- Anıza ve hataları bildirme özelliği
- Uzaktan reset özelliği
- Dış hava sıcaklığını gösterme özelliği (dış hava sensörü takılı ise)
- Hafıza korumalı
- Ferrolî'nin ürün gamında bulunan tüm kombilerle kullanılabilir.

ROMEO



Pilsiz, Haftalık Programlı Uzaktan Kumandalı Oda Termostati

- Kombiye kablo ile bağlantı yapılarak, kombi üzerindeki her türlü çalışma parametrelerini inceleme ve değiştirme imkanı
- Anıza ve hataları bildirme özelliği
- Uzaktan reset özelliği
- Dış hava sıcaklığını gösterme özelliği (dış hava sensörü takılı ise)
- Hafıza korumalı
- Ferrolî'nin ürün gamında bulunan tüm kombilerle kullanılabilir.

OSCAR W



Haftalık Programlanabilen Oda Termostati

- 7 gün 24 saat program yapma imkanı
- Hafta sonu programı
- Donma koruması
- Pili çalışma özelliği
- Ekstra ısı konfor ve rahatlık
- Ferrolî'nin ürün gamında bulunan tüm kombilerle kullanılabilir.

T 6360



Oda Termostati

- 10 - 30°C arasında sıcaklık ayar imkanı
- Kolay montaj
- Ferrolî'nin ürün gamında bulunan tüm kombilerle kullanılabilir.

DIJİTAL

ODA TERMOSTATI



- Oda sıcaklığını ve ayar değerini görme imkanı
- 5 - 35°C aralığında 0,5°C'lik adımlarla sıcaklık ayar imkanı
- Aşağı ve yukarı tuşlarıyla sıcaklık ayarlama
- Donma korumasıyla birlikte manuel kapamaya olanak sağlayan off/stand-by tuşu
- 2xAA (LR6) alkalın pil ile çalışır
- Pil ömrü 4 yıla kadar çıkabilir (en az 2 yıl) ve pil azaldığında ekranda uyarı verilir.
- Ferrolî'nin ürün gamında bulunan tüm kombilerde kullanılabilir.

MODÜLASYONLU

ODA TERMOSTATI



- Bağlı bulunduğu cihazı gerçek modülasyon aralığında çalıştırma özelliği ile yakıtı tasarruf
- Oda sıcaklığını gösteren ekran
- 5 - 35°C aralığında 0,5°C'lik adımlarla sıcaklık ayar imkanı
- Hata gösterim ve kodlama sistemi
- Ekranda, brülörün devreye girdiğini gösteren alev sembolü
- Pilsiz kullanım.

DIŞ HAVA SENSÖRÜ



- Dış hava sıcaklığını ölçer.
- Kombinin, kalorifer gidiş suyu sıcaklığını dış hava sıcaklığına göre ayarlamasını sağlar.
- Yakıt tasarrufu yapılmasını sağlar.

STANDART AKSESUARLAR

Hermetik Baca Seti

1 adet 90°'lik flanşlı dirsek ve 80 cm'lik baca uzatmasından oluşan settir.

L = 80 cm

Ø = 60/100 mm

Alt Bağlantı Seti

Sıcak-soğuk kullanım suyu ve kalorifer devresi gidiş-dönüşünde kullanılan bağlantı elemanları plastik malzemeden imal edilmiştir.

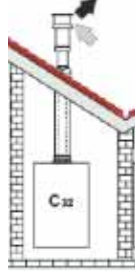
- 1/2" küresel vana (1 adet)
- 3/4" küresel vana (1 adet)
- 1/2" filtre (1 adet),
- 3/4" filtre (1 adet),
- 1/2" rakorlu bağlantı parçası (2 adet),
- 3/4" rakorlu bağlantı parçası (2 adet),

BACA UYGULAMALARI



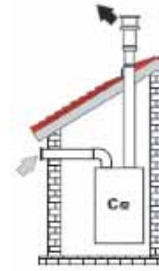
1. Yatay Baca

Ø 60 / 100, Lmax : 4 m. (1 adet 90° dirsek dahil)
Ø 80 / 125, Lmax : 9,5 m. (1 adet 90° dirsek dahil)



2. Dikey Baca

Ø 60 / 100, Lmax : 5 m.
Ø 80 / 125, Lmax : 10 m.



3. Ayrık Baca

Ø 80, Lmax : La+Lb : 60 m.

KONTROL PANELİ

ÇOK FONKSİYONLU LCD EKLAN

- Kullanım suyu çıkış sıcaklığını gösterir.
- Kalorifer suyu çıkış sıcaklığını gösterir.
- Kullanım suyu aktif iken ekranda musluk sembolü görülür.
- Kalorifer suyu aktif iken ekranda ısıtma sembolü görülür.
- Yaz/kış konumu seçimi görülür.
- Eco/comfort modu seçimi görülür.
- Brülör aktif iken alev işareti görülür.
- Oluşan 15 farklı hatayı kodlayarak ekranda gösterir.

2

SICAK KULLANIM SUYU AYAR TUŞLARI

- 40°C ile 55°C arasında kullanım suyu sıcaklığını ayarlar.

3

AÇMA/KAPAMA TUŞU ECO/COMFORT SEÇİMİ TUŞU

- Cihazı açma/kapama bu tuşla yapılır.
- Kullanım suyunun ekonomik veya konfor modunda kullanımını sağlar.

4

MANOMETRE

- Kalorifer devresinde oluşan su basıncını gösterir.

6

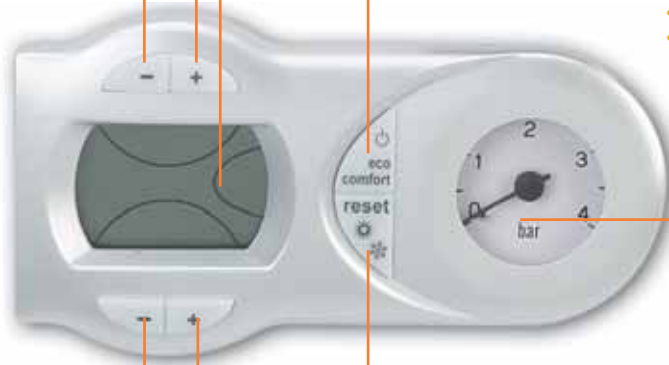
KALORİFER SUYU AYAR TUŞLARI

- 30°C ile 85°C arasında kalorifer suyu sıcaklığını ayarlar.

5

RESET TUŞU YAZ/KIŞ İŞLETİM TUŞU

- Yaz/kış konumu seçimi yapılır.
- Reset butonu ile sistemi kilitleyen arızaların düzeltilmesi/yok edilmesi için kullanılır.



TEKNİK ÖZELLİKLER	Birim	Divatech F24 D Hermetik - Bitermik	Divatech F32 D Hermetik - Bitermik
Gaz Kategorisi		II 2H3+	II 2H3+
Gaz Tipi		G20 - G31	G20 - G31
Cihaz Kategorisi		C12-C22-C32-C42-C52 C62-C72-C82-B22	C12-C22-C32-C42-C52 C62-C72-C82-B22
Güç			
Pmax, Maksimum Isıtma Gücü	kw	24	32
Pmin, Minimum Isıtma Gücü	kw	7.2	9.9
Qmax, Maksimum Isıl Yük	kw	25.8	34.4
Qmin, Minimum Isıl Yük	kw	8.3	11.5
Kalorifer Devresi			
Sıcaklık Ayar Aralığı	°C	30 - 85	30 - 85
İşletme Basıncı - Minimum	bar	0.8	0.8
İşletme Basıncı - Maksimum	bar	3	3
Verim	%	93	93.1
Kullanım Suyu Devresi			
Sıcaklık Ayar Aralığı	°C	40 - 55	40 - 55
Kullanım Suyu Üretimi ($\Delta=25^{\circ}\text{C}$)	lt/dak.	13.7	18.3
Minimum Çalışma Basıncı	bar	0.25	0.25
Maksimum Çalışma Basıncı	bar	9	9
Verimlilik Seviyesi (EEC 92/42'e göre)		☆☆☆	☆☆☆☆
Gaz Giriş Basıncı			
Doğalgaz (G20)	mbar	20	20
LPG (G31)	mbar	37	37
Yakıt Tüketimi			
Doğalgaz - Maksimum Yükte	m ³ /h	2.73	3.64
Doğalgaz - Minimum Yükte	m ³ /h	0.88	1.22
LPG - Maksimum Yükte	kg/h	2	2.69
LPG - Minimum Yükte	kg/h	0.65	0.9
Elektriksel Özellikler			
Elektrik Beslemesi (Voltaj/Frekans)	VAC/Hz	230 / 50	230 / 50
Kalorifer Devresinde Maksimum Elektrik Tüketimi	watt	110	135
Kullanım Suyunda Maksimum Elektrik Tüketimi	watt	55	55
Koruma Sınıfı		IP X 5D	IP X 5D
Kullanılacak Sigorta	amper	3	3
Tesisat Bağlantı Özellikleri			
Gaz Bağlantısı	inch	1/2	1/2
Kalorifer Devresi Gidiş/Dönüş	inch	3/4	3/4
Kullanım Suyu Giriş/Çıkış	inch	1/2	1/2
Genel Özellikler			
Ebatlar (Genişlik x Derinlik x Yükseklik)	mm.	400 x 330 x 700	400 x 330 x 700
Ağırlık (Ambalajsız)	kg.	32	35
Genleşme Tankı Kapasitesi	lt.	8	10
Baca Çapı (Ø)	mm.	60/100 veya 80/125	60/100 veya 80/125
NOx Sınıfı		3	3
Diğer Özellikler			
Ateşleme Sistemi		Elektronik	Elektronik
Arıza Tespit ve Uyarı Sistemi		Var	Var
Modülasyonlu Oda Termostatları İle Çalışmaya Uygun mu?		Uygun	Uygun
Kablolu Uzaktan Kumanda İle Çalışmaya Uygun mu?		Uygun	Uygun
Kablosuz Uzaktan Kumanda İle Çalışmaya Uygun mu?		Uygun	Uygun
Dış Hava Sensörü İle Çalışmaya Uygun mu?		Uygun	Uygun

YOÇUŞMALI KOMBİ • KOMBİ • YOÇUŞMALI KAZAN (YER/DUVAR TİPİ) • DÖKÜM KAT KALORİFERİ • MERKEZİ KAZAN (ÇELİK/DÖKÜM) • BRÜLÖR • BOYLER • ÇELİK PANEL RADYATÖR • HAVLU KURUTUCU • TERMOSİFON • TERMOBOYLER • KLİMA • SU SOĞUTMA GRUBU • FAN COIL • ELEKTRİKLİ KAZAN/KOMBİ

Bayi Kaşesi

FERROLİ ISITMA ve KLİMA SİSTEMLERİ SAN. TİC. ve SERVİS A.Ş.

Genel Müdürlük ve
İstanbul Bölge Müdürlüğü
Tel: (0216) 527 83 80 (pbx)

Ferrolî
Düzce Fabrika
Tel: (0380) 552 64 74

Ankara
Bölge Müdürlüğü
Tel: (0312) 256 04 02

Ege
Bölge Müdürlüğü
Tel: (0232) 252 41 13 (pbx)

Konya ve Güneydoğu Anadolu
Bölge Müdürlüğü
Tel: (0332) 325 00 16-17

Kayseri
Bölge Müdürlüğü
Tel: (0352) 234 44 32