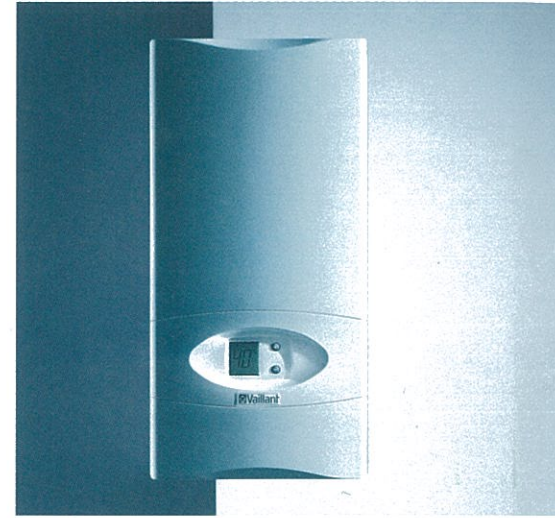


Elektronik güç ve sıcaklık kontrollü elektrikli su ısıtıcısı: VED E

Teknik Özellikler

Güç kumandalı, küçük su debileri için otomatik kısmi yük ayarlı, basınca dayanıklı, hidrolik kontrollü elektrikli su ısıtıcısı: VED H



135 Yılı Aşkın Tecrübe

Şofbenin, termosifonun ve kombinin mucidi Vaillant, 1874 yılından bugüne gelen 135 yılı aşkın tecrübesiyle teknolojisini sürekli geliştirmekte ve sektörde ilkleri üretmeye devam etmektedir.

Almanya'da mevcut beş fabrikasında tüm kombi cihazlarını üreten Vaillant, üretim sırasında kullandığı yüksek kaliteli malzemesi ve kalite kontrol sistemiyle cihazlarının kalitesini garanti eder. 1999 yılı Almanya Kalite Ödülü sahibi ve 1999 yılı E.F.Q.M. Kalite Finalisti Vaillant, bu gün Avrupa'nın konusunda lider kuruluşudur.

Sadece içme, kullanma suyu ısıtması için ev içi kullanımı ve benzeri yerlerde, donma tehlikesi olmayan kapalı hacimlerde kullanılabilir.

Hem sıva altı, hem de sıva üstü su şebekelerine bağlanmaya uygundur.

Mutfak, banyo, vs. gibi birçok yerde kullanılabilir. Buralarda ayarlanabilir sıcaklıktaki su kullanıma hazır halde olur.

Paket güneş enerjisi sistemi auroSTEP 150 modelleri ile birlikte VED E model cihazlar takviye ısıtıcı olarak kullanılabilir.

Hem basınçlı batarya üzerinden direk olarak, hem de mevcut tesisat girişi kullanılarak bağlantı yapılabilir.

Düşük basınçlı ve düşük debili suları ısıtabilir.

Güç seçme şalteri ile kullanıcı enerji tasarrufuna yönelik olarak güç sarfiyatını 1/3 oranında azaltabilir. (VED H modeller için)

Elektronik güç ve sıcaklık ayarı (VED E modeller için)

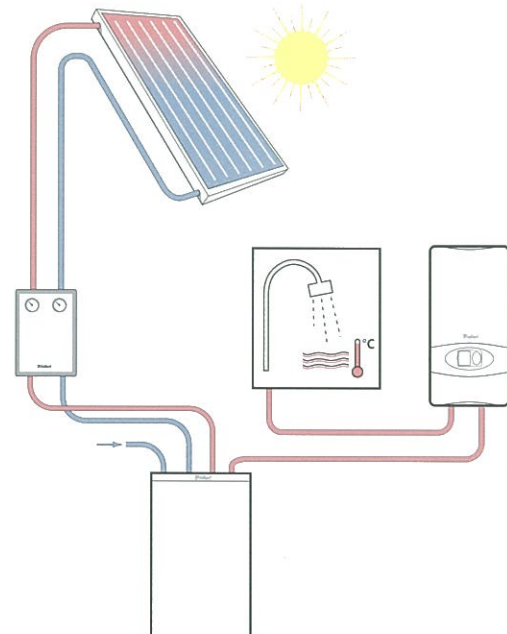
Lavabo altı montaj imkanı (VED E modeller için)

Dijital ekran (VED E modeller için)

Su debisi ayarlayıcısı ile tesisattaki basınç dalgalanmalarının etkisini dengeler.

Aşırı ısınma ile yüksek basınç oluşmasına karşı elektrik akımını kesen koruma özelliği.

Küçük hacimde, yüksek sıcak su konforu



Özellikler	Birim	VED H 18/7	VED H 21/7	VED H 24/7	VED E 21/7P	VED E 24/7P
Güç sarfiyatı					Güç elektronik olarak kontrol edilir.	
2. kademe kısmi yük	kW	9	10,5	12		
2. kademe tam yük	kW	18	21	24		
1. kademe kısmi yük	kW	6	7	8		
1. kademe tam yük	kW	12	14	16		
Min. debi kısmi yük	lt/dk	3,8	4,4	5,1	3	3
Min. debi tam yük	lt/dk	5,8	6,7	7,7	7	8
Anma hacmi	lt	0,4	0,4	0,4	0,4	0,4
Kullanma suyu sıcaklığı (10 °C de su girişi için)					20 - 60	
2. kademe kısmi yük	°C	44	44	44		
2. kademe tam yük	°C	55	55	55		
1. kademe kısmi yük	°C	30	30	30		
1. kademe tam yük	°C	40	40	40		
Maksimum su basıncı	bar	10	10	10	10	10
Cihaz maksimum işletme basıncı	bar	10	10	10	10	10
Yükseklik	mm	481	481	481	481	481
Derinlik	mm	99	99	99	99	99
Genişlik	mm	240	240	240	240	240
Ağırlık (dolu halde)	kg	5,4	5,4	5,4	4,4	4,4
Elektrik bağlantısı						
Anma gerilimi	V	3 / PE ~ 400	3 / PE ~ 400	3 / PE ~ 400	3 / PE ~ 400	3 / PE ~ 400
Frekans	Hz	50	50	50	50	50
Koruma sınıfı		IP 25	IP 25	IP 25	IP 25	IP 25